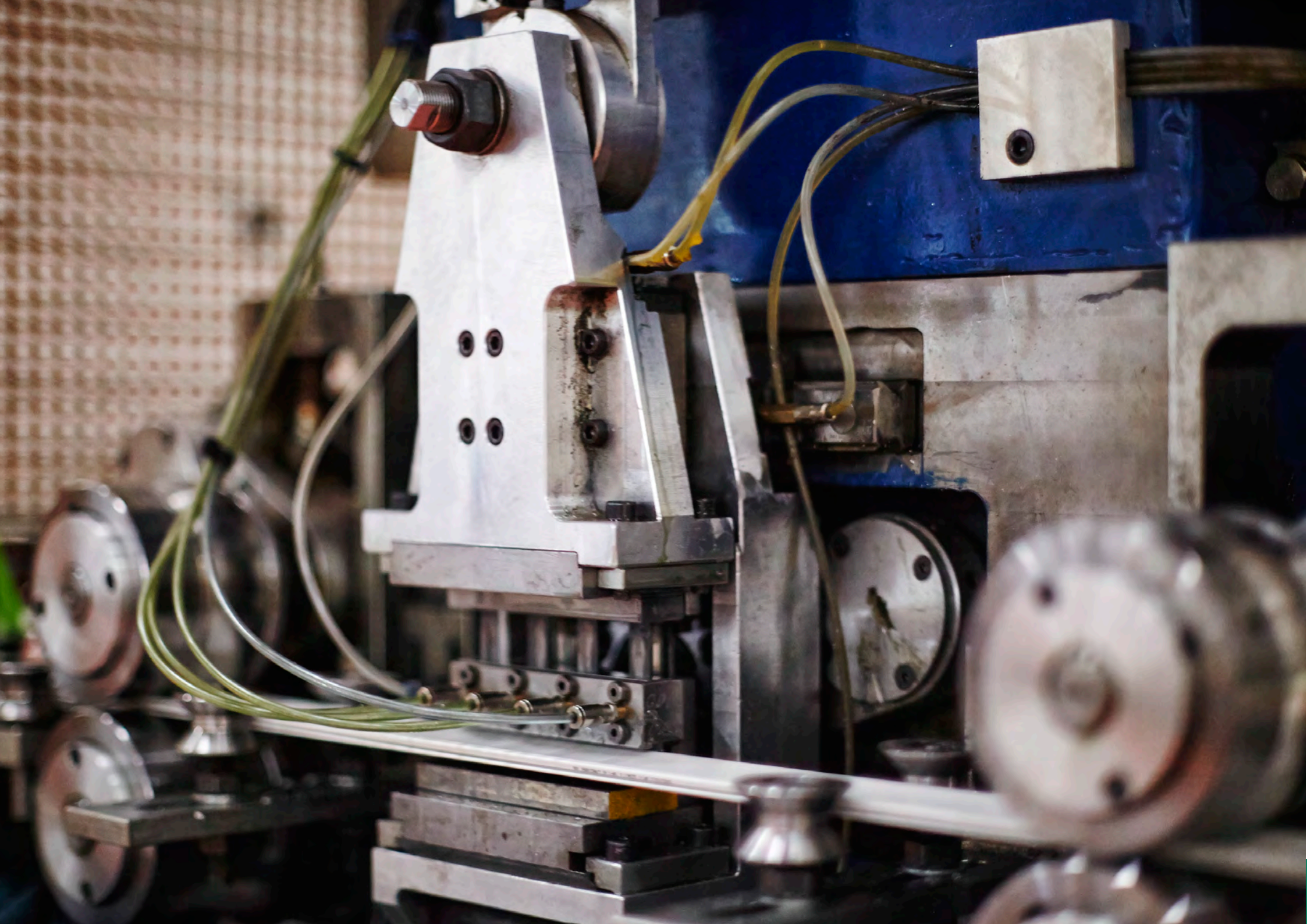


# INTRODUCCIÓN INTRODUÇÃO

**EX EXPALUN**  
EXTREMEÑA DE PERFILADOS DE ALUMINIO, S.L.

**glb** GRUPO  
LÓPEZ  
BOLAÑOS



# Índice

## - INTRODUCCIÓN *INTRODUÇÃO*

- Quiénes somos	
- <i>Quem somos</i> .....	4
- Nuestro trabajo	
- <i>O nosso trabalho</i> .....	7
- Logística	
- <i>Logística</i> .....	8
- Proceso	
- <i>Processo</i> .....	12
- Nuevos proyectos	
- <i>Novos proyectos</i> .....	17
- Garantía de calidad	
- <i>Garantia de qualidade</i> .....	18

A large, 3D, white logo for 'EXPAL UN' is mounted on a light-colored stone wall. The letters are bold and blocky, with a slight shadow cast behind them, giving them a three-dimensional appearance. The wall has a grid pattern of rectangular tiles.

## Quiénes somos Quem somos

En Octubre de 2.002, EXPALUM comienza su andadura en el mercado de la persiana, fabricando varios modelos de lama y cajón de aluminio, para lo cual ya contaba con la experiencia que le daban los 20 años que poseía su empresa matriz Cristales y Persianas López, S.L en este mundo tan complejo.

Desde 1995, nuestros perfilados de lamas y cajones, están presente en todas las firmas del sector de la persiana en España y Portugal. Sin embargo, nuestro objetivo siempre ha sido ampliar nuestro mercado a todo el mundo.

En 2010 se inauguró EXPALUM BRASIL para distribuir con rapidez en América del Sur y los países del Caribe. También, contamos con distribuidores directos en China, México, Túnez y Serbia.

Actualmente, EXPALUM es una compañía global líder del mercado mundial que vende sus productos en mas de 70 países y que genera aproximadamente el 80% de sus ventas fuera de España.

La calidad de nuestros servicios y productos son el resultado de la más avanzada tecnología y compromiso de nuestro equipo humano. Es la única empresa en el mundo que produce, fabrica y pinta su propio aluminio.

Em Outubro de 2.002, a EXPALUM inicia a sua viagem no mercado dos estores, fabricando vários modelos de lâminas e caixas de alumínio, onde já contava com a ajuda da experiência de 20 anos que a sua empresa matriz Cristais e Estores López, S.L possuía neste mundo tão complexo.

Desde 1995, os nossos perfilados de lâminas e caixas estão presentes em todas as firmas do setor dos estores, em Espanha e Portugal. No entanto, o nosso objetivo foi sempre alargar o nosso mercado ao mundo inteiro.

Em 2010 foi inaugurada a EXPALUM BRASIL, para efetuar uma distribuição com rapidez na América do Sul e nos países das Caraíbas. Contamos também com distribuidores diretos na China, México, Tunísia e Sérvia.

Hoje em dia, a EXPALUM é uma empresa global lider do mercado mundial que vende os seus produtos em mais de 70 países e que gera aproximadamente 80% das suas vendas fora de Espanha.

A qualidade dos nossos serviços e produtos são o resultado da tecnologia mais avançada e compromisso da nossa equipa. É a única empresa do mundo que produce, pinta y fabrica su próprio alumínio.







# Nuestra labor O nosso trabalho

EXPALUM es el mayor productor de lamas de aluminio térmicas en Europa, vendiendo sus productos en más de 50 países. Todas las lamas de aluminio térmicas y cajones de aluminio se fabrican íntegramente en España.

EXPALUM ofrece 15 modelos de lamas diferentes y más de 200 colores estándar con el fin de adaptar sus productos a cada mercado. EXPALUM ofrece la solución completa para fabricar persianas. El aluminio necesario para la fabricación de las lamas se pinta también en España, en la otra empresa del Grupo López Bolaños, ALUMASA.

La flexibilidad y el servicio que ofrece el grupo de empresas son el reflejo de más de 35 años de trabajo constante para estar cada día más cerca de nuestros clientes.

La política de mejora continua y constante expansión del grupo, hacen que la persiana de aluminio térmica se imponga a otros sistemas de protección solar en países donde este producto era desconocido. Para conseguir implantar la cultura de la persiana de aluminio térmica, EXPALUM participa en ferias especializadas en todo el mundo.

A EXPALUM é o maior produtor de lâminas de alumínio térmico na Europa, vendendo os seus produtos em mais de 50 países. Todas as lâminas de alumínio térmico e caixas de alumínio são fabricadas integralmente em Espanha.

A EXPALUM oferece 15 modelos de lâminas diferentes e mais de 200 cores padrão, com o objetivo de adaptar os seus produtos a cada mercado. A EXPALUM oferece uma solução integral para fabricar estores. O alumínio necessário para o fabrico das lâminas é pintado também em Espanha, na outra empresa do Grupo López Bolaños, a ALUMASA.

A flexibilidade e o serviço que o grupo de empresas oferece são o reflexo de mais de 35 anos de trabalho constante, para estarmos cada dia mais perto dos nossos clientes.

A política de melhoria contínua e a constante expansão do grupo fazem com que o estore de alumínio térmico se imponha a outros sistemas de proteção solar em países onde este produto era desconhecido. Para conseguir implantar a cultura do estore de alumínio térmico, a EXPALUM participa em feiras especializadas no mundo inteiro.

# Logística Logística

Contamos con una red de transporte mundial.

Contamos com uma rede mundial de transporte.



Nuestro stock de más de 200 colores nos permite ser más efectivos en el servicio y atención a nuestros clientes.

O nosso stock de mas de 200 cores permite-nos ser mais efetivos no serviço e atendimento aos nossos clientes.



# Logística Logística



Almacén de bobinas automático con más de 3.000 toneladas.

Armazém inteligente de bobinas com mais de 3.000 toneladas



# Logística Logística



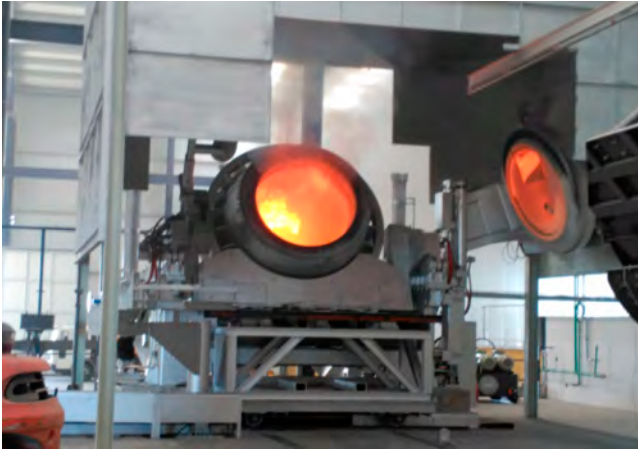
Alamcén inteligente de perfiles de extrusión  
Armazém inteligente de perfis de extrusão

# Logística Logística

Almacén inteligente de perfiles de extrusión  
Armazém inteligente de perfis de extrusão



# Proceso Processo



En nuestro compromiso con la calidad y la innovación apostamos por nuevas tecnologías que nos permiten aumentar nuestra capacidad de producción y nos impulsan a la búsqueda de nuevos mercados. Con el reciclado de aluminio conseguimos una mejora en la calidad de nuestros productos al controlar todo el proceso de creación de la materia prima.

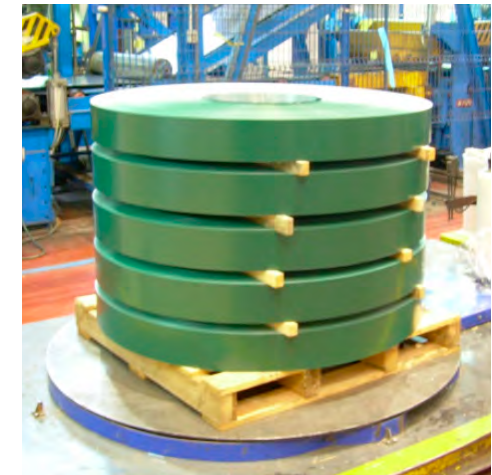
No nosso compromisso para com a qualidade e inovação apostamos por novas tecnologias que nos permitem aumentar a nossa capacidade de produção e que nos impulsionam na procura de novos mercados. Com a reciclagem de alumínio conseguimos uma melhoria na qualidade dos nossos produtos ao controlarmos todo o processo de criação da matéria-prima.



# Proceso Processo

Producimos alrededor de 25.000 toneladas anuales, pintando más de 1.000 colores diferentes cada año.

Produzimos cerca de 25.000 toneladas anuais, pintando mais de 1.000 cores diferentes por ano.



# Proceso Processo



Podemos pintar cualquier color.

Podemos pintar em qualquer cor.

# Proceso Processo

Contamos con 22 perfiladoras de lama en aluminio, una perfiladora de lamas de acero y 8 perfiladoras de cajón para persianas.

Possuímos 22 perfiladoras de lâmina de alumínio, uma perfiladora de lâminas de aço e 8 perfiladoras de caixas para estores.



# Proceso Processo

## Línea de aplanado bajo tensión para aluminio

Elimina cualquier defecto de planitud de la bobina de aluminio proveniente de procesos previos.

## Linha de achatamento sob tensão para alumínio

Elimina qualquer defeito de planicidade da bobina de alumínio proveniente de processos anteriores.





# Nuevos proyectos Novos projectos

Segunda línea de colada continua.  
Segunda linha de lingotamento contínuo.



Laminación en frío.  
Laminagem a frio.

# GARANTÍA DE CALIDAD 5 o 10 AÑOS

Duración de la garantía desde la fecha de la entrega del producto al cliente.

Los soportes utilizados son los adecuados para su uso. El producto prelacado en bobina o conformado, debe estar de acuerdo con las especificaciones de Alumasa, con un espesor de 20 a 22 micras de película seca.

El producto prelacado aglutina las condiciones de resistencia a la corrosión, adherencia adecuada, buen deslizamiento, no-fisuración y resistencia a la abrasión, juntamente con la estabilidad del producto según los usos establecidos.

Adjuntamos los certificados de calidad de nuestros proveedores de aluminio a petición del cliente.

Se admite que las evoluciones de aspecto, color y brillo, del recubrimiento podrán producirse de manera lenta, progresiva y uniforme de acuerdo con los usos y costumbres en el mercado.

Como orientación adjuntamos un cuadro con las evoluciones de color y brillo que presentan los recubrimientos según el producto aplicado, bien se trate de Poliéster superdurables (HDP), Poliuretano (PUR) ó PVDF.

Estos datos se clasifican en 2 zonas climáticas :

- Zona A: > 45° latitud norte > 45° latitud sur  
p.ej. Escandinavia, Islandia, Gran Bretaña, Islandia, Países Bajos, Bélgica, Luxemburgo, Francia, Suiza, Alemania, Austria, etc.
- Zona B: Entre 15° y 30° latitud norte o entre 45° y 30° latitud sur  
p.ej. Francia, Portugal, España, Italia, Grecia, Turquía, etc.

La garantía tiene que cumplir determinadas condiciones:

- La Banda prelacada o conformada, una vez depositada en el cliente, tiene que estar situada en almacén cubierto.
- La manipulación del producto tiene que ser la usual según cada caso.
- Los productos prelacados una vez instalados, deben tener un mantenimiento, limpieza periódica, ya que de esta manera se evita el ensuciamiento y la degradación de aspecto y color.
- Tener presente que en las diferentes aplicaciones que tienen los materiales prelacados, hay que evitar las uniones con otros materiales que no sean compatibles con el aluminio, ya que se produciría un par eléctrico y alteraciones, facilitando la corrosión (“no garantía”).

Se excluye de la garantía:

- Cualquier manipulación del producto no adecuada, en la que se someten partes a levantamientos de la superficie recubierta (cortes, taladros y plegados o doblados, cuyo radio sea inferior al espesor del soporte antes de recubrir).
- Almacenaje, tratamiento y elaboración en todos los procesos de fabricación, limpieza y construcción incorrectos.
- Productos localizados dentro de un área de 3 Km de zonas de marea u otras zonas de agua salada. Se recomienda tener muy presentes las instalaciones situadas en el litoral con distancias inferiores a los 3 Km, debido a la acción del viento, juntamente con el levantamiento de la arena y el salitre. Con la acción de los vientos se produce un impacto sobre las superficies prelacadas y en consecuencia una abrasión continuada. Transcurrido un corto periodo de tiempo, se produce pérdida del espesor de la capa de pintura y seguidamente oxidación (“no garantía”). Esta limitación no es válida para PVDF.
- Productos localizados dentro de un área de 3 Km de industrias químicas o similares que emitan sustancias peligrosas y favorables a la corrosión. Hay que tener presente que para los productos prelacados es esencial el lugar donde se instalan, ya que en las zonas de agresividad química o corrosiva los productos prelacados son susceptibles de ser atacados por condensación o goteo (“no garantía”). Esta limitación no es válida para el PVDF.

Como prolongación a lo citado anteriormente, NO se deben EMPLEAR líquidos limpiadores agresivos, productos adhesivos y/o tapaporos sobre la superficie de los productos prelacados, ni durante el montaje o colocación de las obras, ni para su limpieza o mantenimiento. Estos productos pueden perjudicar al producto prelacado (“no garantía”).

La garantía en el caso de reclamación no es prorrogable en ningún caso.

# GARANTIA DE QUALIDADE 5 ou 10 ANOS

Duração da garantia desde a data da entrega do produto ao cliente.

Os suportes utilizados são os adequados para a sua utilização. O produto pré-lacado em bobina ou moldado deve estar de acordo com as especificações da Alumasa, com uma espessura de 20 a 22 micrómetros de película seca.

O produto pré-lacado aglutina as condições de resistência à corrosão, aderência adequada, bom deslizamento, não-fissuração e resistência à abrasão, juntamente com a estabilidade do produto segundo as utilizações estabelecidas.

Anexamos os certificados de qualidade dos nossos fornecedores de alumínio, a pedido do cliente.

Admite-se que as evoluções de aspeto, cor e brilho do recobrimento poderão ocorrer de maneira lenta, progressiva e uniforme de acordo com os usos e costumes no mercado.

Como orientação, anexamos um quadro com as evoluções de cor e brilho que os recobrimentos apresentam segundo o produto aplicado, quer se trate de Poliéster su-perduráveis (HDP), Poliuretano (PUR) ou PVDF.

Estes dados são classificados em 2 zonas climáticas:

- Zona A: > 45° latitude norte > 45° latitude sul

p.ex. Escandinávia, Islândia, Grã-Bretanha, Islândia, Holanda, Bélgica, Luxemburgo, França, Suíça, Alemanha, Áustria, etc.

- Zona B: Entre 15° e 30° latitude norte ou entre 45° e 30° latitude sul

p.ex. França, Portugal, Espanha, Itália, Grécia, Turquia, etc.

A garantia tem que cumprir determinadas condições:

- A Banda pré-lacada ou moldada, uma vez depositada no cliente, tem que estar situada num armazém coberto.
- A manipulação do produto tem que ser a habitual segundo cada caso.
- Os produtos pré-lacados, uma vez instalados, devem ter uma manutenção e limpeza periódicas, porque desta maneira se evita a sujidade e a degradação de aspeto e de cor.
- Ter presente que nas diferentes aplicações que os materiais pré-lacados têm, é preciso evitar as uniões com outros materiais que não sejam compatíveis com o alumínio, uma vez que se produzirá uma reação elétrica e alterações, facilitando a corrosão (“não garantia”).

Está excluída da garantia:

- Qualquer manipulação do produto não adequada, na qual são submetidas partes a levantamentos da superfície recoberta (cortes, furos e desdobragens ou dobragens, cujo raio seja inferior à espessura do suporte antes do seu revestimento).
- Armazenagem, tratamento e elaboração em todos os processos de fabrico, limpeza e construção incorretas.
- Produtos localizados dentro de uma área de 3 Km de zonas de maré ou outras zonas de água salgada. É recomendável ter consideravelmente em conta as instalações situadas no litoral com distâncias inferiores a 3 Km, devido à ação do vento, juntamente com o levantamento da areia e o salitre. Com a ação dos ventos produz-se um impacto sobre as superfícies pré-lacadas e, em consequência disso, uma abrasão contínua. Decorrido um curto período de tempo, ocorre a perda da espessura da camada de pintura e seguidamente a oxidação (“não garantia”). Esta limitação não é válida para o PVDF.
- Produtos localizados dentro de uma área de 3 Km de indústrias químicas ou semelhantes. que emitam substâncias perigosas e favoráveis à corrosão. É preciso ter em conta que para os produtos pré-lacados é essencial o local onde são instalados, uma vez que nas zonas de agressividade química ou corrosiva os produtos pré-lacados são suscetíveis de serem atacados pela condensação ou gotejamento (“não garantia”). Esta limitação não é válida para o PVDF.

Como prolongamento ao mencionado anteriormente, NÃO se devem APLICAR líquidos de limpeza agressivos, produtos adesivos e/ou tapa-poros sobre a superfície dos produtos pré-lacados, nem durante a montagem ou colocação das obras, nem para a sua limpeza ou manutenção. Estes produtos podem prejudicar o produto pré-lacado (“não garantia”).

Em caso de reclamação, a garantia não é prorrogável em caso algum. Fica excluído da garantia, o assumir da suspensão dos trabalhos, perda da exploração, privação de uso e perda de imagem.



# EXPALUM

EXTREMEÑA DE PERFILADOS DE ALUMINIO, S.L.



Polígono Municipal, C/ Ecuador, 2  
06360 Fuente del Maestre (Badajoz)  
Teléfono: 0034 924 531 829 / 830  
E-Mail: [expalum@expalum.com](mailto:expalum@expalum.com)